

## Katalogový list

### Axiální plynoměry typu RPT 3 Velikost G160, G250, G400, G650



#### Princip činnosti

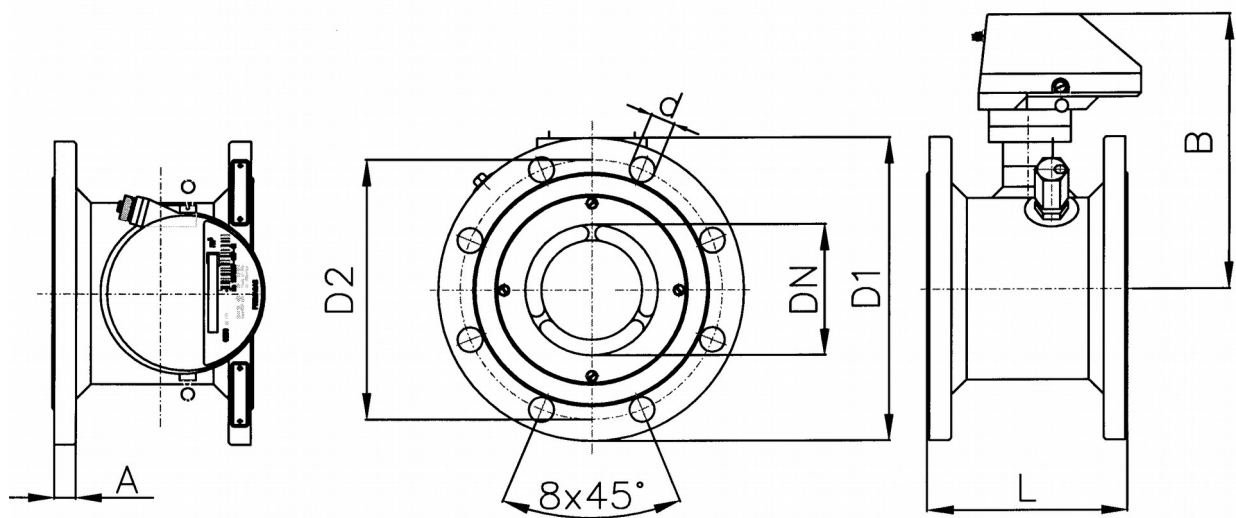
Měřicí princip turbínových plynoměrů je odvozený od rychlosti proudění plynu, který protéká dýzou průřezu mezikruží a působí na lopatky axiálního lopatkového kola. Otáčky lopatkového kola jsou v měřicím rozsahu úměrné rychlosti proudění plynu a počet otáček je úměrný v rámci předepsané přesnosti protečenému objemu. Otáčky lopatkového kola se přenášejí převodovým strojkem přes magnetickou spojku na válečkové počítadlo. Převod mezi lopatkovým kolem a počítadlem je řešen tak, že počítadlo ukazuje pretečený objem plynu v m<sup>3</sup> za provozních podmínek.

Plynoměry RPT3 nespĺňují parametry MID, tedy nelze je instalovat jako stanovená měřidla pro fakturační měření.

## Technické údaje

### Měřicí rozsahy

Velikost plynoměru:		G 160	G 250	G 400	G 650
Max. provozní tlak:	MPa	1,6	1,6	1,6	1,6
Jmenovitý průtok Q:	m <sup>3</sup> /h	160	250	400	650
Maximální průtok Q <sub>max</sub> :	m <sup>3</sup> /h	250	400	650	1000
Minimální průtok Q <sub>min</sub> :	m <sup>3</sup> /h	25	40	65	100
Jmenovitá světlost DN:	mm	150	150	150	150
Dovolená chyba v měřicím rozsahu Q <sub>min</sub> – Q <sub>max</sub> :	%	±2			
Citlivost plynoměru:	m <sup>3</sup> /h	5	6	7	8
Rozsah počítadla:	m <sup>3</sup>	9999999,9			
Nejmenší odečitatelná hodnota:	m <sup>3</sup>	0,02			
Max. provozní teplota plynu:	°C	-10 až +50°C			
Max. teplota okolí:	°C	-25 až + 70°C			
Hmotnost:	kg	28			



Rozměry (mm)						
A	B	D1	D2	DN	d	L
23	225	280	240	150	23	184

**Rozměry turbínového plynoměru RPT 3E S1**